

SICHERHEITSMESSER CUTX MIDI X8080 AUTOMATIC ONE



Sehr hohe Sicherheit und Funktionalität


Der CUTX MIDI X8080 kann von oben oder von der Seite bedient werden. Besonderheit ist der obere Schieber, durch den man vor allem bei senkrechten Schnitten mehr Druck ausüben kann.

Der vollautomatische Klingentrückzug sorgt dafür, dass die Klinge auch bei vorgeschobenem Schieber in das Gehäuse zurückgleitet, sobald der Schneidvorgang beendet wurde.

Das ergonomische Design sorgt für ermüdungsfreies Arbeiten und erleichtert den intensiven Einsatz beim Schneiden.

Geringe Kosten durch beidseitig nutzbare und austauschbare Klingen. Verschiedene Klingentypen erhältlich!

Maße & Details

Varianten	Art. 3010140, grau-schwarz Art. 3010115, weiß-schwarz weitere Farben auf Anfrage
Verpackungseinheit:	Einzelverpackung
Maße (L x B x H):	150 x 38 x 20 mm
Gewicht Produkt:	67 g
Schnitttiefe:	22 mm
Basismaterial:	Kunststoff
Sicherheitslevel:	2  automatischer Klingentrückzug
EAN-Code Art. 3010140:	4251946400409
EAN-Code Art. 3010115:	4251946400270
Zolltarifnummer:	82119300

Vollautomatischer Klingentrückzug / Keramik Sicherheitsklingen

Der vollautomatische Klingentrückzug bei Sicherheitsmessern bietet Ihnen hohen Schutz vor Verletzungen. Dieser funktioniert auch dann, wenn der Anwender den Schieber noch festhält. Die Klinge wird nach dem Schneidvorgang immer vollautomatisch in den Griff zurückgezogen, sobald sie das Schneidgut verlässt.

Wirtschaftlich

Die Klinge des CUTX MIDI 8080 kann gewendet oder ausgetauscht werden. Der Cutter selbst kann Sie über lange Zeit begleiten.

Da die Klinge an beiden Seiten genutzt werden kann, ist der CUTX MIDI 8080 ein äußerst langlebiges Sicherheitsmesser mit geringen Kosten. Je nach Vorlieben und Anforderungen gibt es verschiedene Klingentypen.

Nachhaltig

Wir möchten unseren Beitrag leisten: Die CUTX-Sicherheitsmesser in grau-schwarz werden aus bis zu 80 % wiederverwertbarem Kunststoff in Solingen/Deutschland hergestellt. Für die Produktion und Montage setzen wir auf nachhaltige Energie, auch aus unserer eigenen Solaranlage.

Unsere langjährigen Erfahrungen in der Produktion von Messern garantieren Ihnen außerdem eine gleichbleibend hohe Qualität, so dass Sie lange unsere Cutter nutzen können.

Auch Sie können Ihren Beitrag leisten: Von Ihnen ausgemusterte Schneidwerkzeuge nehmen wir zurück und führen sie fachgerecht dem Recycling-System zu. Sprechen Sie uns bitte an: mail@cutx.info

Bedruckung und Sonderfarben möglich

Unsere Artikel gibt es auch in Ihren Wunschfarben. Außerdem lassen sie sich bedrucken, so dass Sie hier einen ausgezeichneten und individuellen Werbeträger haben, den Ihre Kunden sicherlich immer wieder gerne zur Hand nehmen werden.

Extrem einfach und sicher

Klinge herauschieben, ansetzen, schneiden. Der vollautomatische Klingentrückzug sorgt dafür, dass die Klinge selbständig in das Gehäuse zurückgleitet, sobald das Schnittgut verlassen wird. Selbst, wenn sie den Schieber weiterhin festhalten!



Folie



Pappe



Umreifungsband



Klebeband



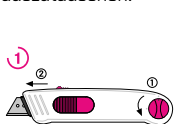
Papier

Klingenwechsel

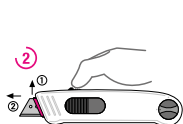
Vorsicht beim Klingenwechsel. Verletzungsgefahr!

Zum Klingenwechsel drehen Sie die Schraube am Griffende nach links, schieben die Klinge am oberen Schieber nach vorne, fassen die Klinge vorsichtig zwischen Daumen und Zeigefinger und ziehen sie leicht zur oberen schmalen Gehäuseseite. Dadurch wird die Klingenaufnahme freigegeben und Sie können sie nach vorne aus dem Gehäuse ziehen. Fassen Sie die Klinge vorsichtig zwischen Daumen und Zeigefinger, heben sie nach oben an und ziehen sie nach vorne heraus, um sie zu wenden oder auszutauschen.

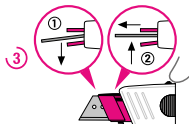
Legen Sie die Klinge ein, indem Sie sie bis zum Widerstand in die Klingenaufnahme schieben, drücken Sie die obere Abdeckung fest an und schieben Sie die Klingenaufnahme zurück in den Schieber. Drücken Sie die Aufnahme kurz nach unten, um sie zu arretieren. Danach können Sie den Schieber ins Gehäuse zurück schieben und die Schraube am Griffende auf den oberen Punkt drehen. Fertig.



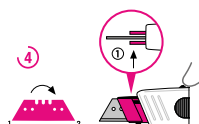
1 Sicherungsschraube durch Drehen nach links öffnen. Klinge am oberen Schieber vorschieben und den Schieber bis zum Ende des Klingenwechsels festhalten.



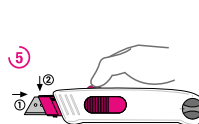
2 Die Klinge erst nach oben, dann nach vorne ziehen, um den Klingenhalter zu lösen.



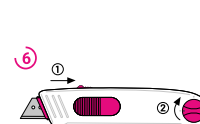
3 Zum Öffnen der Abdeckung Klinge anheben, dann senken und nach vorne aus dem Halter ziehen.



4 Klinge drehen oder austauschen. Klingentyp: H10002 oder vergleichbare Klingen mit gleichen Abmessungen. Klinge in den Klingenhalter schieben, Abdeckung schließen.



5 Klingenhalter erst zurückschieben, dann nach unten drücken, um ihn zu arretieren.



6 Oberen Schieber nach hinten schieben, Sicherungsschraube durch drehen nach rechts schließen.

Ersatzteile / Klingen

Die Ersatzklingen werden zu je 10 Stück im Dispenser geliefert.

H10002, Trapezklinge [2-seitig nutzbar, austauschbar]

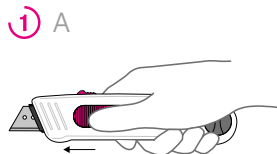
H10005, Trapezklinge abgerundet [2-seitig nutzbar, austauschbar]



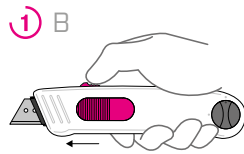
siehe auch Sicherheitshinweise

Sichere Handhabung

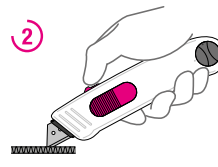
Klinge herauschieben, ansetzen und schneiden. Der automatische Klingenrückzug sorgt dafür, dass die Klinge selbständig in das Gehäuse zurückgleitet, sobald das Schnittgut verlassen wird.



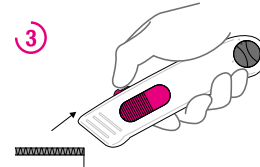
1 A Klinge am seitlichen Schieber vorschieben



1 B Klinge am oberen Schieber vorschieben



2 Klinge ansetzen, schneiden



3 Nach Ende des Schnittes springt der Klingenhalter automatisch in die Endlage zurück

Sicherheitshinweise

Bitte lesen Sie die Anleitung sorgfältig durch und bewahren Sie sie auf, damit sie unsere Schneidwerkzeuge lange und sicher nutzen können.

Das Produkt ist nur für manuelle Schneidarbeiten zugelassen und darf nicht auf zweckentfremdende Weise genutzt werden. Hierbei ist auf die korrekte Handhabung und den richtigen Einsatz zu achten.

Vermeidung von Verletzungen: Bitte nutzen Sie nur einwandfreie Schneidwerkzeuge mit scharfer und unbeschädigter Klinge. Im Umgang mit dem Produkt sollten Sie Vorsicht walten lassen. Daher machen Sie sich vorher unbedingt mit der Bedienung und Funktionsweise vertraut. Die scharfe Klinge kann zu erheblichen Schnittverletzungen führen. Daher niemals in die Klinge greifen, die zweite Hand nicht auf dem Schneidweg des Cutters platzieren und immer am Körper vorbei schneiden. Stumpf gewordene Klingen rechtzeitig tauschen und fachgerecht entsorgen.

Sichern Sie den Cutter, um Verletzungen zu vermeiden. Den Cutter an einem sicheren Ort aufbewahren.

Halten Sie den Cutter sauber und setzen Sie ihn nicht unnötig Staub, Schmutz und Feuchtigkeit aus, um eine lange Lebensdauer zu gewährleisten.

**Es wird keine Haftung für Folgeschäden übernommen.
Technische Änderungen und Irrtümer vorbehalten!
Dieses Produkt gehört nicht in Kinderhände!**