

SICHERHEITSMESSER CUTX MIDI X8060



Vielseitig einsetzbar dank ergonomischer Form

Mit unserem CUTX MIDI X8060 gehen wir einen Schritt weiter: der ergonomisch geformte Griff ermöglicht ein müheloses und effizientes Arbeiten. Mit dem Griff wird die Klinge ausgelöst, ein weiteres betätigen eines Schiebers ist nicht nötig.


Das CUTX MIDI X8060 kann bei allen gängigen Materialien eingesetzt werden und gleitet dank seines angenehmen Handlings mühelos durch das Schneidgut.

Sicherheitszertifikat

GS-Zertifikat: Nr. 187282 - 7551 - 13737 - 2023
 Ausstellungsdatum: 19.10.2023
 gilt für: Art. 3010162
 Art. 3010163



Maße & Details

Varianten:	Art. 3010162, grau-schwarz Art. 3010163, detekt blau weitere Farben auf Anfrage
Verpackungseinheit:	Einzelverpackung
Maße (L x B x H):	150 x 63 x 19 mm
Gewicht Produkt:	66 g
Schnitttiefe:	18 mm
Basismaterial:	Kunststoff
Sicherheitslevel:	2  vollautomatischer Klinsenrückzug
EAN-Code Art. 3010162:	4251946400331
EAN-Code Art. 3010163:	4251946400393
Zolltarifnummer:	82119300

Vollautomatischer Klinsenrückzug

Der vollautomatische Klinsenrückzug bei Sicherheitsmessern bietet Ihnen einen hohen Schutz vor Verletzungen. Dieser funktioniert auch dann, wenn der Anwender den Griff noch festhält. Die Klinge wird nach dem Schneidvorgang immer vollautomatisch zurückgezogen, sobald sie das Schneidgut verlässt.

Wirtschaftlich

Die Klinge des CUTX MIDI X8060 kann gewendet oder ausgetauscht werden. Der Cutter selbst kann Sie über lange Zeit begleiten.

Da die Klinge an beiden Seiten genutzt werden kann, ist der CUTX MIDI X8060 ein äußerst langlebiges Sicherheitsmesser mit geringen Kosten. Je nach Anwendungen und Anforderungen gibt es verschiedene Klingentypen.

Nachhaltig

Wir möchten unseren Beitrag leisten: Die CUTX-Sicherheitsmesser in grau-schwarz werden aus bis zu 80 % wiederverwertbarem Kunststoff in Solingen/Deutschland hergestellt. Für unsere neue Nachhaltigkeits-Serie wird 100% recycelter Kunststoff bei der Fertigung eingesetzt. Für die Produktion und Montage setzen wir zudem auf erneuerbare Energie, auch aus unserer eigenen Solaranlage.

Unsere langjährigen Erfahrungen in der Produktion von Messern garantieren Ihnen außerdem eine gleichbleibend hohe Qualität, so dass Sie lange unsere Cutter nutzen können.

Auch Sie können Ihren Beitrag leisten: Von Ihnen ausgemusterte Schneidwerkzeuge nehmen wir zurück und führen sie fachgerecht dem Recycling-System zu. Sprechen Sie uns bitte an: mail@cutx.info

Bedruckung und Sonderfarben möglich

Unsere Artikel gibt es auch in Ihren Wunschfarben. Außerdem lassen sie sich bedrucken, so dass Sie hier einen ausgezeichneten und individuellen Werbeträger haben, den Ihre Kunden sicherlich immer wieder gerne zur Hand nehmen werden.

Extrem einfach und sicher

Griff drücken, Klinge kommt heraus, ansetzen, schneiden. Der vollautomatische Klinsenrückzug sorgt dafür, dass die Klinge selbstständig in das Gehäuse zurückgleitet, sobald das Schneidgut verlassen wird. Selbst, wenn sie den Griff weiterhin festhalten!



Folie



Pappe



Umreifungsband



Klebeband



Papier

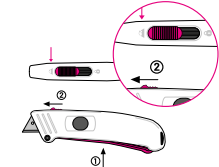
Anwendungsbereich

Schneiden von:
 Folie, Pappe, Umreifungsband, Klebeband, Papier.
 Cutter eignet sich für Rechts- und Linkshänder.

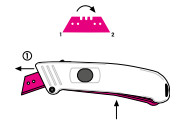
Klingenwechsel

Vorsicht beim Klingenwechsel. Verletzungsgefahr!

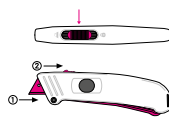
Zum Klingenwechsel drücken Sie den Griff und halten ihn weiterhin fest. Schieben Sie den oberen Schieber ganz nach vorne. Fassen Sie nun die Klinge vorsichtig zwischen Daumen und Zeigefinger und ziehen sie nach vorne aus dem Gehäuse. Jetzt können Sie die Klinge vorsichtig wenden oder austauschen. Legen Sie die Klinge wieder ein, indem Sie sie bis zum Widerstand in die Klingenaufnahme schieben. Danach können Sie den Schieber wieder auf die Mittelposition stellen. Fertig.



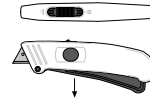
Griff drücken,
Schieber ganz nach
vorne bringen.



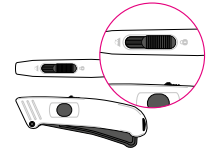
Die Klinge nach
vorne ziehen.
Klinge drehen
oder austauschen.
Klingentyp: H10002
oder vergleichbare
Klingen mit gleichen
Abmessungen.



Klinge in den
Klingenhalter
schieben.



Schieber wieder in
die mittlere Position
bringen.
Die Klinge wird
automatisch arretiert
und gesichert.



Schieber in der
hinteren Position
sichert den Griff
gegen unabsichtliches
auslösen der Klinge.

Ersatzteile / Klingen

Die Ersatzklingen werden zu je 10 Stück im Dispenser geliefert.

H10002, Trapezklinge (2-seitig nutzbar, austauschbar)

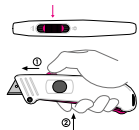
H10005, Trapezklinge abgerundet (2-seitig nutzbar, austauschbar)



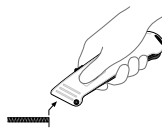
siehe auch Sicherheitshinweise

Sichere Handhabung

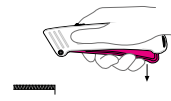
Griff drücken und festhalten, ansetzen und schneiden. Der vollautomatische Klingenrückzug sorgt dafür, dass die Klinge selbstständig in das Gehäuse zurückgleitet, sobald das Schneidgut verlassen wird.



Schieber in der Mitte positionieren,
Griff drücken und festhalten
Klinge ansetzen, schneiden



Nach Ende des Schnittes springt
der Klingenhalter vollautomatisch
in die Endlage zurück.



Griff loslassen.

Sicherheitshinweise

Bitte lesen Sie die Anleitung sorgfältig durch und bewahren Sie sie auf, damit sie unsere Schneidwerkzeuge lange und sicher nutzen können.

Das Produkt ist nur für manuelle Schneidarbeiten zugelassen und darf nicht auf zweckentfremdende Weise genutzt werden. Hierbei ist auf die korrekte Handhabung und den richtigen Einsatz zu achten.

Vermeidung von Verletzungen: Bitte nutzen Sie nur einwandfreie Schneidwerkzeuge mit scharfer und unbeschädigter Klinge. Im Umgang mit dem Produkt sollten Sie Vorsicht walten lassen. Daher machen Sie sich vorher unbedingt mit der Bedienung und Funktionsweise vertraut. Die scharfe Klinge kann zu erheblichen Schnittverletzungen führen. Daher niemals in die Klinge greifen, die zweite Hand nicht auf dem Schneidweg des Cutters platzieren und immer am Körper vorbei schneiden. Stumpf gewordene Klingen rechtzeitig tauschen und fachgerecht entsorgen.

Sichern Sie den Cutter, um Verletzungen zu vermeiden. Den Cutter an einem sicheren Ort aufbewahren.

Halten Sie den Cutter sauber und setzen Sie ihn nicht unnötig Staub, Schmutz und Feuchtigkeit aus, um eine lange Lebensdauer zu gewährleisten.

**Es wird keine Haftung für Folgeschäden übernommen.
Technische Änderungen und Irrtümer vorbehalten!
Dieses Produkt gehört nicht in Kinderhände!**