

## SICHERHEITSMESSER CUTX BASIC X6040 MULTICUT MAX40



### Allzweck-Cutter mit extralanger Klinge


Sie benötigen einen Cutter mit langer, stabiler Klinge? Dann wird Sie der CUTX BASIC X6040 begeistern! Bewährt hat sich der obere Schieber im Freilauf, der vor Allem für senkrechte Schnitte zum Einsatz kommen sollte. Der CUTX BASIC X6040 schneidet alle herkömmlichen Verpackungen. Durch sein geringes Gewicht schont er auch bei häufigem Einsatz Ihr Handgelenk und liegt durch seine sanft abgerundete Form gut in der Hand. Durch die Schraube am Griffende lässt sich eine Kordel ziehen. Automatischer Klingentrückzug und einfacher Klingewechsel. Die Klinge kann entweder von oben oder seitlich bedient werden.

### Sicherheitszertifikat

GS-Zertifikat: Nr. 187282 - 7551 - 13737 - 2023  
Ausstellungsdatum: 19.10.2023  
gilt für: Art. 3010159  
Art. 3010130



### Maße & Details

Varianten:	Art. 3010159, grau-schwarz Art. 3010130, detekt blau Art. 3010114, weiß-schwarz weitere Farben auf Anfrage möglich
Verpackungseinheit:	Einzelverpackung
Maße (L x B x H):	142 x 31 x 15 mm
Gewicht Produkt:	42g
Schnitttiefe:	40 mm
Basismaterial:	Kunststoff
Sicherheitslevel:	1  automatischer Klingentrückzug
EAN-Code Art. 3010159:	4251946400362
EAN-Code Art. 3010130:	4251946400300
EAN-Code Art. 3010114:	4251946400256
Zolltarifnummer:	82119300

### Extralange Klinge und variable Handhabung

Der CUTX BASIC X6040 unterscheidet sich zu unserem CUTX BASIC X6060 hauptsächlich in der deutlich längeren, stabilen Klinge. Diese lässt sich sowohl von der Seite als auch von oben bedienen. Bei der Bedienung durch den oberen Schieber können Sie bei senkrechten Schnitten deutlich mehr Druck auf das Schneidgut ausüben. Wie beim CUTX BASIC X6040 liegt der Griff angenehm leicht in der Hand und die Klinge ist natürlich auch für alle gängigen Verpackungen geeignet.

### Bestens aufgehoben

Sie möchten Ihr CUTX BASIC X6040 an einem festen Ort zur Hand haben? Durch die Schraube am Griffende lässt sich eine Kordel (max. 3 mm Durchmesser) ziehen. Somit können Sie den CUTX BASIC X6040 an einem sinnvollen Ort aufhängen. Selbstverständlich passt er aber auch griffbereit in Ihre Hosentasche, wenn Sie ihn lieber bei sich haben möchten.

### Nachhaltig

Wir möchten unseren Beitrag leisten: Die CUTX-Sicherheitsmesser in grau-schwarz werden aus bis zu 80 % wiederverwertbarem Kunststoff in Solingen/Deutschland hergestellt. Für die Produktion und Montage setzen wir auf nachhaltige Energie, auch aus unserer eigenen Solaranlage.

Unsere langjährigen Erfahrungen in der Produktion von Messern garantieren Ihnen außerdem eine gleichbleibend hohe Qualität, so dass Sie lange unsere Cutter nutzen können.

Auch Sie können Ihren Beitrag leisten: Von Ihnen ausgemusterte Schneidwerkzeuge nehmen wir zurück und führen sie fachgerecht dem Recycling-System zu. Sprechen Sie uns bitte an: [mail@cutx.info](mailto:mail@cutx.info)

### Bedruckung und Sonderfarben möglich

Unsere Artikel gibt es auch in Ihren Wunschfarben. Außerdem lassen sie sich bedrucken, so dass Sie hier einen ausgezeichneten und individuellen Werbeträger haben, den Ihre Kunden sicherlich immer wieder gerne zur Hand nehmen werden.

### Anwendungsbereich

Mit den CUTX-Sicherheitsmessern geben wir Ihnen ein Werkzeug an die Hand, das Sie in Ihrer täglichen Arbeit unterstützt und mit der kurzen Klinge die Ware in der Verpackung schützt.

Schneiden von:  
Folie, Pappe, Umreifungsband, Klebeband, Papier.  
Cutter eignet sich für Rechts- und Linkshänder.



Folie



Pappe



Umreifungsband



Klebeband



Papier

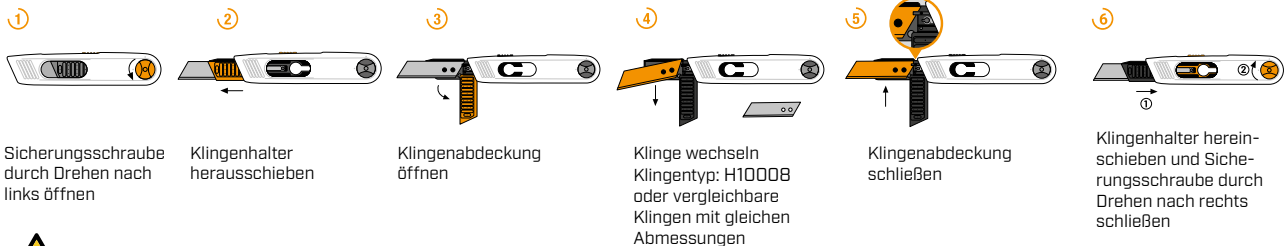
### Einfacher Klingenwechsel

#### Vorsicht beim Klingenwechsel. Verletzungsgefahr!

Als Hilfsmittel genügen Ihnen Ihre zwei Hände. Einfach die Schraube am Griffende waagrecht stellen, die Klingenaufnahme ganz nach vorne schieben, die Abdeckung nach unten öffnen und die Klinge austauschen. Fertig.

### Ersatzteile / Klingen

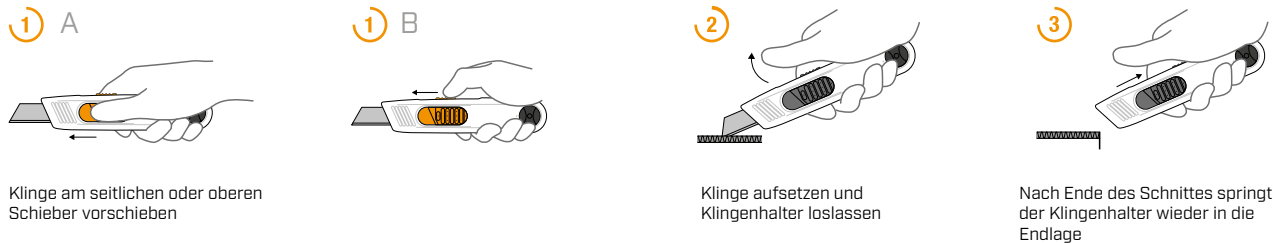
Die Ersatzklingen werden zu je 10 Stück im Dispenser geliefert.  
H10008 Trapezklinge



siehe auch Sicherheitshinweise

### Sichere Handhabung

Klinge herausschieben, ansetzen, Schieber loslassen. Der automatische Klingenrückzug sorgt dafür, dass die Klinge selbständig in das Gehäuse zurückgleitet, sobald das Schnittgut verlassen wird.



### Sicherheitshinweise

Bitte lesen Sie die Anleitung sorgfältig durch und bewahren Sie sie auf, damit sie unsere Schneidwerkzeuge lange und sicher nutzen können.

Das Produkt ist nur für manuelle Schneidarbeiten zugelassen und darf nicht auf zweckentfremdende Weise genutzt werden. Hierbei ist auf die korrekte Handhabung und den richtigen Einsatz zu achten.

Vermeidung von Verletzungen: Bitte nutzen Sie nur einwandfreie Schneidwerkzeuge mit scharfer und unbeschädigter Klinge. Im Umgang mit dem Produkt sollten Sie Vorsicht walten lassen. Daher machen Sie sich vorher unbedingt mit der Bedienung und Funktionsweise vertraut. Die scharfe Klinge kann zu erheblichen Schnittverletzungen führen. Daher niemals in die Klinge greifen, die zweite Hand nicht auf dem Schneidweg des Cutters platzieren und immer am Körper vorbei schneiden. Stumpf gewordene Klingen rechtzeitig tauschen und fachgerecht entsorgen.

Sichern Sie den Cutter, um Verletzungen zu vermeiden. Den Cutter an einem sicheren Ort aufbewahren.

Halten Sie den Cutter sauber und setzen Sie ihn nicht unnötig Staub, Schmutz und Feuchtigkeit aus, um eine lange Lebensdauer zu gewährleisten.

**Es wird keine Haftung für Folgeschäden übernommen.  
Technische Änderungen und Irrtümer vorbehalten!  
Dieses Produkt gehört nicht in Kinderhände!**